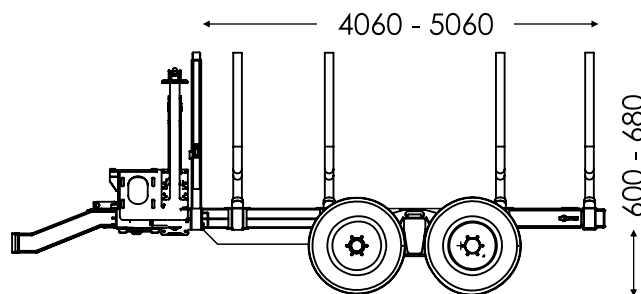
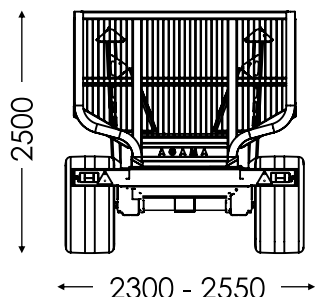
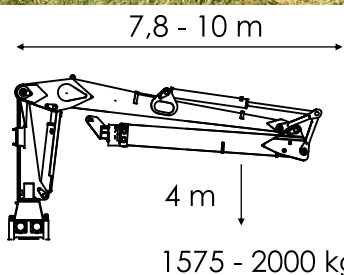




VYVÁŽEČKA LV10 HP s hybridním pohonem



plugin hybrid



### Traktorová vyvážka Agama LV 10 HP

- ▶ užitečné zatížení 10 t
- ▶ hydraulická ruka s dosahem 7,8 - 10 m
- ▶ nosnost hyd. ruky ve 4 m 1575 - 2000 kg
- ▶ délka ložné plochy 4 m s možností roztažení na 5 m
- ▶ dvojitý vysokopevnostní rám
- ▶ standardně 4 páry klanic
  
- ▶ pohon 2 (nebo 4) hydromotory v kolech
- ▶ elektrohydraulický pohon dvou kol s výkonem 40 kW
- ▶ plugin hybrid (možnost dobíjení za jízdy, nebo ze sítě)
- ▶ samostatný výkon až 40kW po dobu 25 min
- ▶ tažná síla 26 kN, pracovní tlak 27 MPa
- ▶ kola 500/45 R22,5 Forestry
- ▶ rychlost pohonu 1 - 5 km/h
- ▶ řízení rychlosti vyvážky v závislosti na rychlosti traktoru
- ▶ automatický nebo ruční režim ovládní



hydraulický pohon kol

Vyrobena v České Republice



Výroba je zakázková dle specifikace zákazníka.